

Qualités requises

Profil des élèves intégrant cette formation



1

Goût pour l'électricité

Vous aimez tout ce qui touche à l'électricité : l'éclairage, la domotique, les moteurs électriques, ...

2

Curiosité technique

Vous êtes prêt à vous tenir au courant (!) : les objets techniques qui vous entoure, les nouveautés, ...

3

Sens pratique

Vous avez deux mains et êtes prêt à vous en servir !

4

Autonomie

Vous êtes capable d'initiatives dans les activités professionnelles.



BAC PRO MELEC

METIERS DE L'ELECTRICITE
ET DE SES ENVIRENEMENTS
CONNECTES

ET après le Bac Pro

Que faire après un Bac Pro MELEC...



01 INSERTION PRO

Le Diplôme du Bac Pro est un diplôme professionnel qui permet de se présenter sur le marché du travail.

Ex : Electricien bâtiment neuf ou en rénovation.

Câbleur d'armoire électrique industrielle.

02 BAC PRO

Avec un très bon dossier ou une mention à l'examen, une poursuite d'études en BTS est envisageable.

BTS Electrotechnique
BTS Technico-commercial
BTS Système Numérique

03 MENTION COMP

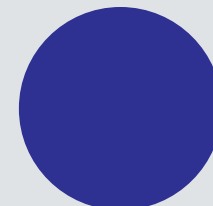
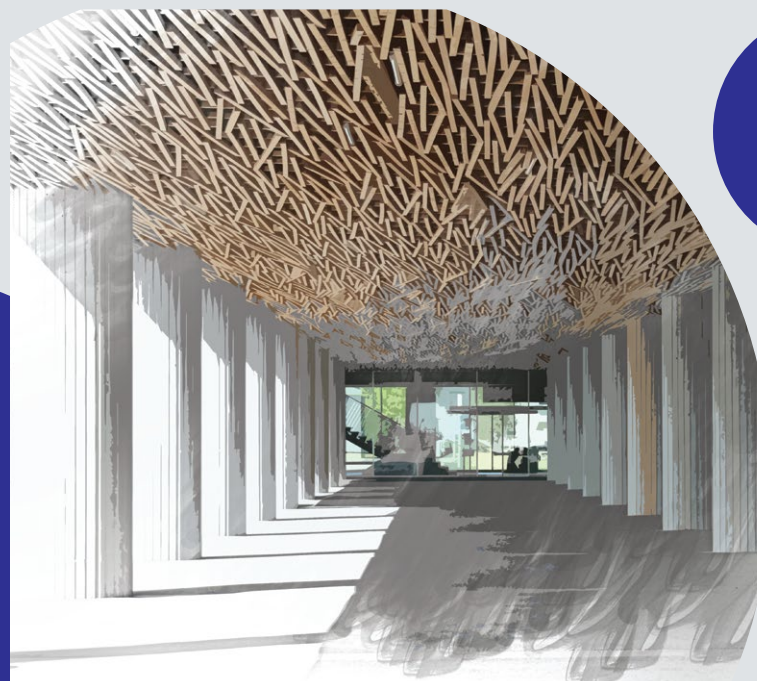
Il est également possible de compléter sa formation avec soit une mention complémentaire (MC en 1 an), soit un brevet professionnel (en alternance).
Ex : MC ascensoriste

Contact :

✉ Lycée Jean-Mermoz
53 rue du docteur Hurst
68300 Saint Louis
☎ 03.89.70.22.70

Directeur Délégué aux formations professionnelles et technologiques :
LINHER Jérôme : jerome.linher@ac-strasbourg.fr

Chargée de Développement de l'Apprentissage :
VIEGAS Victoria : victoria.viegas@cfa-academie.fr



FAMILLE DE MÉTIER DES TRANSITIONS NUMÉRIQUE ET ÉNERGÉTIQUE

... 3 années pour un Bac Pro ...
... 3 années pour un métier !

Bon à savoir :

Cette formation vous intéresse ?
Demandez à votre collègue une immersion dans la section !



Bac Pro Métiers de l'Électricité et de ses Environnements Connectés

Le Bac Pro MELEC forme aux métiers de l'électricité :

- installateur électrique pour l'habitat et le tertiaire
 - installateur électrique pour l'industrie
- pour être capable de :
- câbler suivant un schéma
 - vérifier une installation électrique
 - dépanner une installation, un système.

Exemple d'installations :

Eclairage, prise de courant, ...
Alarme intrusion, technique, ...
Domotique, systèmes communicants, ...
Démarrage de moteurs, ...
Distribution de l'énergie électrique, ...
Comptage, gestion de l'énergie, ...



Débouchés

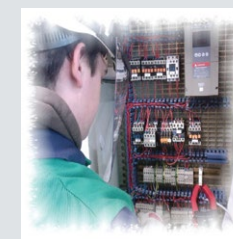
Le BAC PRO MELEC est un diplôme à finalité professionnelle, soit débouchant sur la vie active, soit sur la poursuite d'études en BTS.

Exemple d'insertion en vie active :

- installateur électrique pour l'habitat
- tableautier en industrie

Exemple de poursuite d'étude :

- BTS Electrotechnique
- BTS Technico-Commercial



**Un diplôme
professionnel pour des
activités variées autour
des métiers de
l'électricité**

1

Conditions d'accès

Elèves venant de 3^{ème} générale, et 3^{ème} prépa ou issu d'un CAP.
Destiné aux élèves qui envisagent soit d'entrer dans le monde du travail soit de poursuivre en BTS

2

3

30h00 de cours

13h00 Enseignements prof.
03h00 Accompagnement perso
14h00 Enseignement généraux

4

Attestation en fin de 1^{ère}

Obtention d'une attestation de réussite intermédiaire

5

6



Un Bac Pro...

Obtention d'un Bac Pro MELEC à la fin de la 3^{ème} année

Choix en fin de seconde

Bac pro Métiers de l'électricité et de ses environnements connectés
Bac pro Systèmes numériques option A, B ou C

22 sem. de périodes en entreprise sur 3 ans

Une formation qui s'appuie sur une réelle immersion en entreprise

