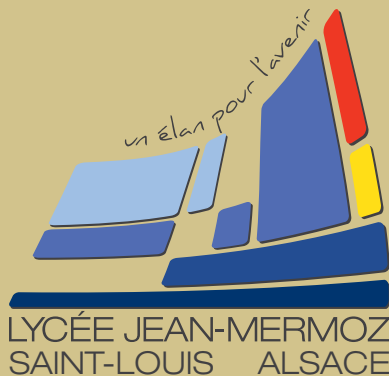
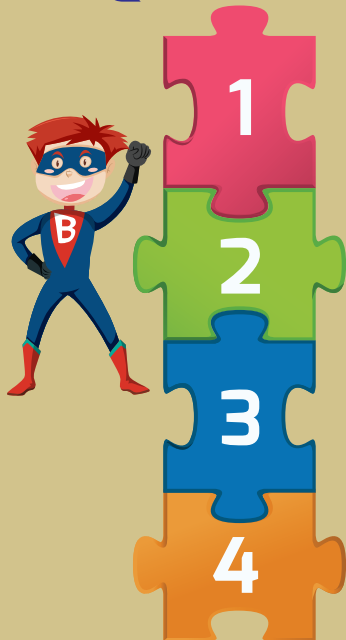


Qualités requises

Profil des élèves intégrant cette formation



BAC PRO MSPC MAINTENANCE DES SYSTÈMES DE PRODUCTION CONNECTÉS



1 Goût pour la technologie

Vous aimez tout ce qui touche à la mécanique, l'électricité, l'automatisme, la robotique...

2 Curiosité technique

Vous êtes prêt à vous tenir au courant (!) : les objets techniques qui vous entourent, les nouveautés et plus particulièrement aux nouvelles technologies ...

3 Sens de l'organisation et goût du contact

Vous êtes rigoureux et vous aimez travailler en équipe !

4 Autonomie

Vous êtes capable d'initiatives dans les activités professionnelles.

ET après le Bac Pro

Que faire après un Bac Pro MSPC



01 INSERTION PRO

Le Diplôme du Bac Pro est un diplôme professionnel qui permet de se présenter sur le marché du travail. La maintenance concerne tous types d'entreprises industrielles (automobile, métallurgie, agroalimentaire, bois-papier-carton, cimenterie...).

03 MENTION COMP

Il est également possible de compléter sa formation avec soit une mention complémentaire (MC en 1 an) , soit un brevet professionnel (en alternance).
Mentions complémentaires ascensoriste, oléopneumatique ..

02 BAC PRO

Avec un très bon dossier ou une mention à l'examen, une poursuite d'études en BTS est envisageable.

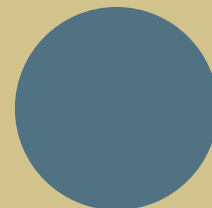
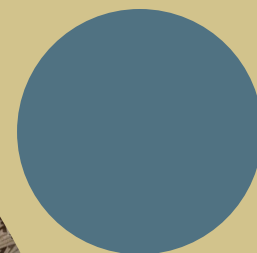
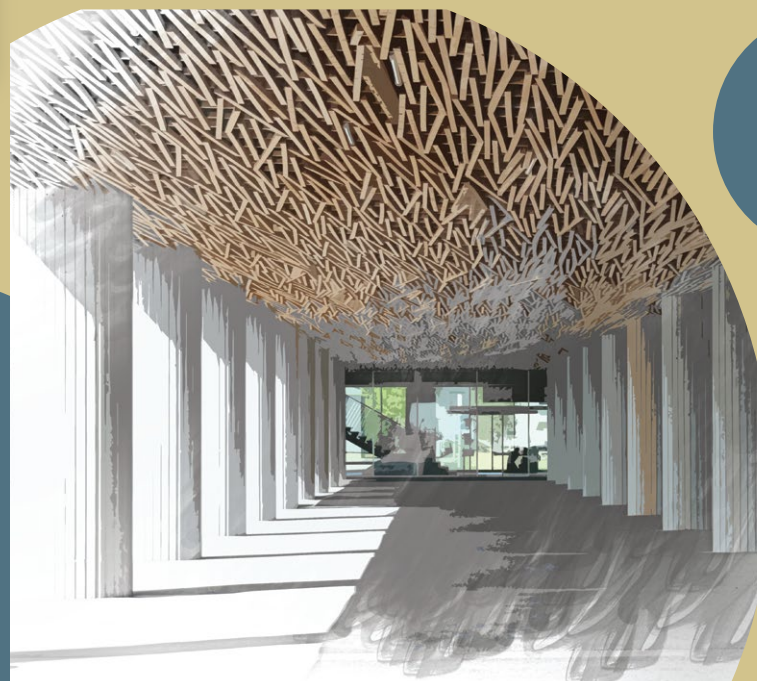
BTS Maintenance des systèmes
BTS Contrôle industriel et régulation automatique
BTS Conception et réalisation de systèmes automatiques
BTS Assistance technique
BTS Ingénieur

Contact :

✉ Lycée Jean-Mermoz
53 rue du docteur Hurst
68300 Saint Louis
☎ 03.89.70.22.70

Directeur Délégué aux formations professionnelles et technologiques :
LINHER Jérôme : jerome.linher@ac-strasbourg.fr

Chargée de Développement de l'Apprentissage :
VIEGAS Victoria : victoria.viegas@cfa-academie.fr



FAMILLE DE MÉTIER DU PILOTAGE ET DE LA MAINTENANCE D'INSTALLATIONS AUTOMATISÉES

... 3 années pour un Bac Pro ...
... 3 années pour un métier !

Bon à savoir :
Cette formation vous intéresse ?
Demandez à votre collègue une immersion dans la section !



Bac Pro Maintenance des Systèmes de Production Connectés

A l'issue de ses trois années de formation le jeune **technicien de maintenance** est en mesure de réaliser :

- La surveillance, le contrôle et les démontages nécessaires à la maintenance préventive d'un outil de production ou d'un matériel industriel périphérique.
- La réparation après diagnostic de la défaillance: maintenance corrective.
- L'installation et la modification d'un équipement dans le cadre d'une maintenance améliorative.

Le titulaire du bac pro MSPC doit être capable :

- de réparer, de dépanner dans différents domaines.
- d'analyser le fonctionnement d'un bien.
- d'utiliser les technologies d'aide au diagnostic.
- de réaliser les opérations de surveillance et/ou des opérations planifiées.



Débouchés

Le BAC PRO MELEC est un diplôme à finalité professionnelle, soit débouchant sur la vie active, soit sur la poursuite d'études en BTS.

Exemple d'insertion en vie active :

- Technicien de maintenance dans l'industrie
- Monteur, régleur..métiers de l'industrie nécessitant des connaissances basiques en mécanique et en électricité.

Exemple de poursuite d'étude :

- BTS Maintenance des systèmes
- BTS Contrôle industriel et régulation automatique
- BTS Conception et réalisation de systèmes automatiques



Un diplôme professionnel pour des activités variés autour des métiers de la maintenance industrielle

1

Conditions d'accès

Elèves venant de 3^{ème} générale, et 3^{ème} prépa ou issu d'un CAP.
Destiné aux élèves qui envisagent soit d'entrer dans le monde du travail soit de poursuivre en BTS

2

30h00 de cours

13h00 Enseignements prof.
03h00 Accompagnement perso
14h00 Enseignement généraux

3

4

Attestation en fin de 1^{ère}

Obtention d'une attestation de réussite intermédiaire

5

6



Un Bac Pro...

Obtention d'un Bac Pro MELEC à la fin de la 3^{ème} année



Choix en fin de seconde

- Bac pro Maintenance des systèmes de production connectés
- Bac pro Pilote de ligne de production
- Bac pro Procédés de la chimie, de l'eau et des papiers-cartons

22 sem. de périodes en entreprise sur 3 ans

Une formation qui s'appuie sur une réelle immersion en entreprise

