

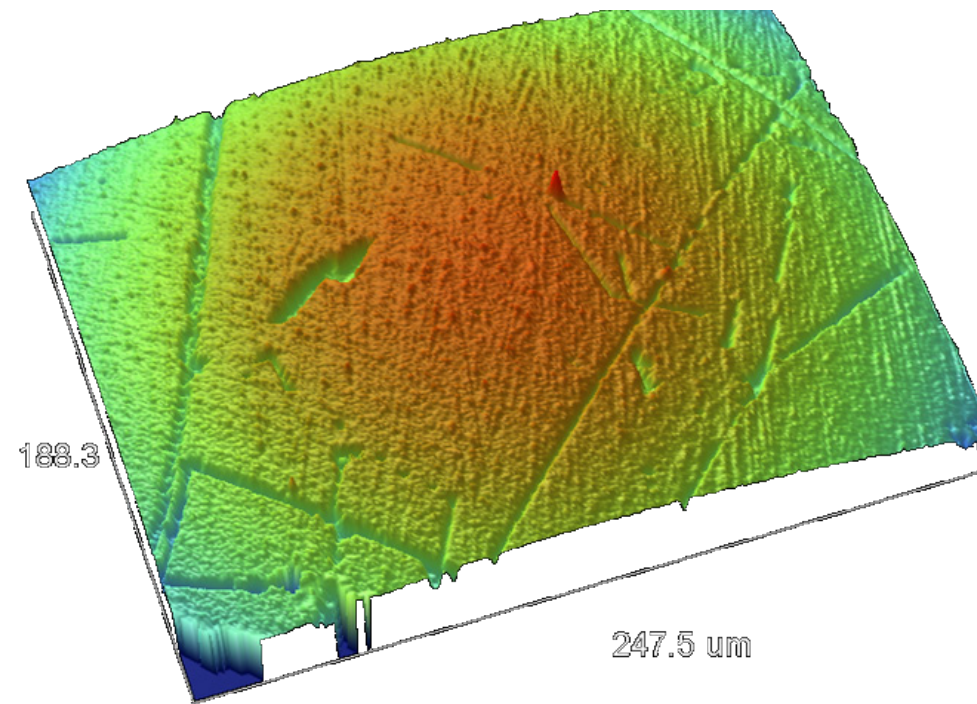
# Microscope interférentiel : mode PSI

La méthode PSI s'apparente au Moiré par projection de franges avec décalages de phases.

Résolution verticale :  
0.3 nm

Amplitude verticale :  
160 nm

Champs de vision :  
0.12\*0.09 mm à  
2.47\*1.88



Surface Stats:  
Ra: 51.71 nm  
Rq: 62.08 nm  
Rt: 584.71 nm

